



# BROCHURE DOS CARRÉ COLLÉ A4

## PORTRAIT

### 210 x 297 mm

veoprint.

2 fichiers PDF **séparés attendus** :

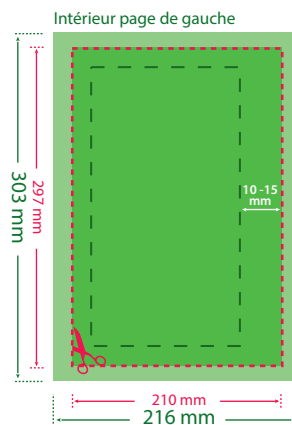
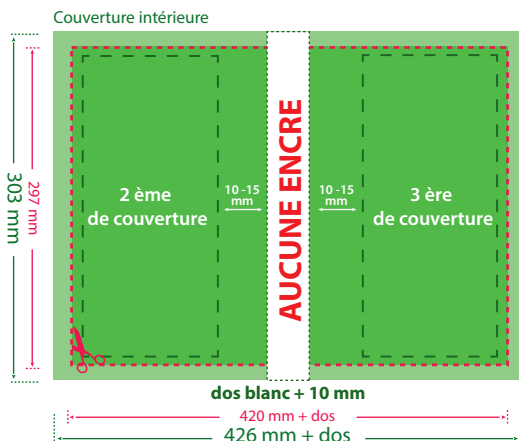
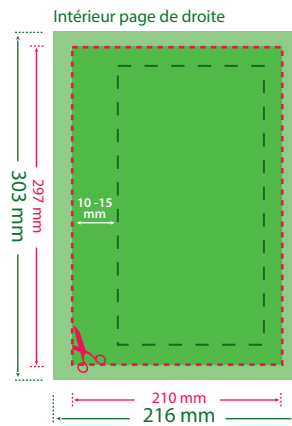
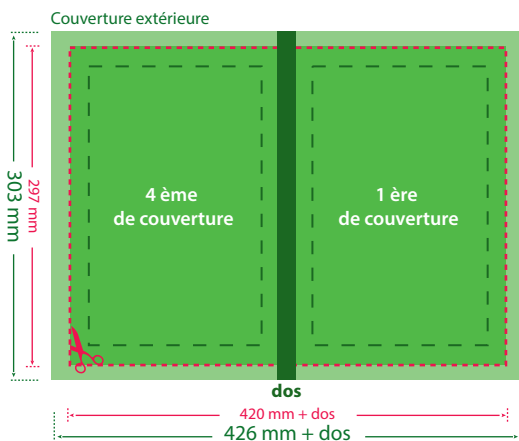
- 1 fichier pour la couverture comprenant l'extérieur et l'intérieur, **présenté en planche**  
Extérieur = 4ème de couverture + dos + 1ère de couverture / Intérieur = 2ème de couverture + dos + 3ème de couverture
- 1 fichier pour l'intérieur **présenté en pages à pages**  
Dans l'ordre d'apparition des pages

## FORMAT DU FICHER COUVERTURE ATTENDU : (426 + dos) x 303 mm

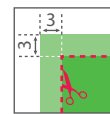
(fonds-perdus et épaisseur de dos compris)

## FORMAT DU FICHER INTÉRIEUR ATTENDU : 216 x 303 mm

(fonds-perdus compris)



- Dos carré collé extérieur
- Dos carré collé intérieur (centré, sans couleur) : **Dos + 10 mm**
- Format du document fini
- Format du fichier incluant les fonds perdus
- Distance de sécurité minimum :
  - 3 mm de la ligne de rogne
  - 10 mm côté reliure si le nombre de pages intérieures est inférieur à 70 pages
  - 15 mm côté reliure si le nombre de pages intérieures est supérieur à 70 pages



fond-perdu : 3 mm



distance de sécurité :  
à 3 mm des bords et à 10 mm du pli central

### COUVERTURE :

**1 SEUL FICHER 2 pages, présenté en planches**, comprenant l'extérieur et l'intérieur, au format PDF.

### INTÉRIEUR :

**1 SEUL FICHER MULTIPAGES, multiple de 4, présenté en pages à pages** (et non en planches), dans l'ordre d'apparition des pages, au format PDF.

**Votre fichier doit être préparé SANS AUCUN REPÈRE D'IMPRESSION** (pas de traits de coupe, pas de traits de plis, pas de repères de montage, pas de gammes de couleurs ...)

## PRESCRIPTIONS TECHNIQUES :

### 1/ FICHIERS ACCEPTÉS :

Fichiers en format PDF en qualité optimale

### 2/ FORMAT DES DOCUMENTS & FOND-PERDU :

Format du fichier attendu = format du document fini + 3 mm de fond perdu (poursuite du fond du fichier (couleur ou photo) au delà du format fini du document)

### 3/ DISTANCE DE SÉCURITÉ & MORS COLLE :

Distance de sécurité minimum :

- 3 mm de la ligne de rogne
- 10 mm côté reliure si le nombre de pages intérieures est inférieur à 70 pages
- 15 mm côté reliure si le nombre de pages intérieures est supérieur à 70 pages

Si des éléments textes ou images se trouvent à cheval sur deux pages, une partie de ceux-ci seront partiellement cachés par la reliure (mors collé)

### 4/ RÉOLUTION DES IMAGES ET DES FICHIERS APLATIS :

Résolution : 300 en pixels/pouce

### 5/ MODE COLORIMÉTRIQUE :

Mode CMJN (Cyan / Magenta / Jaune / Noir) - Pas de fichier en RVB

### 6/ POLICES :

Pas de police en dessous du corps 6

Vectorisation des polices pour les fichiers issus des logiciels illustrator et in-design (Onglet Texte > vectoriser)

Pour plus de détails sur la préparation de vos fichiers, nous vous invitons à télécharger notre guide technique sur notre site [www.veoprint.com](http://www.veoprint.com)