



AFFICHE A1

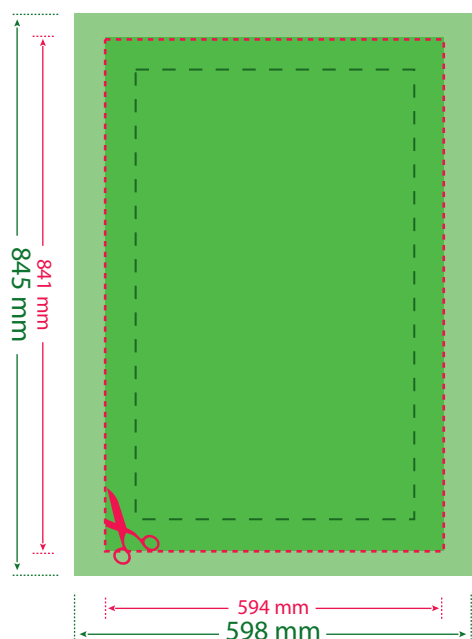
PORTRAIT OU PAYSAGE

594 x 841 mm

veoprint.

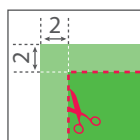
FORMAT DU **FICHER ATTENDU** (fond-perdu compris) : **598 x 845 mm**

FORMAT DU DOCUMENT IMPRIMÉ : 594 x 841 mm



LES DIMENSIONS DU RECTO
ET DU VERSO SONT IDENTIQUES

- Format du document fini
- Format du fichier incluant les fonds perdus
- Distance de sécurité à 10 mm du bord du document fini



fond-perdu : 2 mm



distance de sécurité : 10 mm

- **1 SEUL FICHER de 2 pages** au format PDF
ou **2 FICHIERS** au format PDF ou JPEG
(1 fichier extérieur + 1 fichier intérieur)
- **Vos fichiers doivent être préparés SANS AUCUN REPÈRE D'IMPRESSION** (pas de traits de coupe, pas de traits de plis, pas de repères de montage, pas de gammes de couleurs ...)

PRESCRIPTIONS TECHNIQUES :

1/ FICHIERS ACCEPTÉS :

Fichiers enregistrés au format PDF ou JPEG en qualité optimale.

2/ FORMAT DES DOCUMENTS & FOND-PERDU :

Format du fichier attendu = format du document fini + 2 mm de fond perdu (poursuite du fond du fichier (couleur ou photo) au delà du format fini du document)

3/ DISTANCE DE SÉCURITÉ :

Aucun texte ou graphisme important à moins de 10 mm de la coupe

4/ RÉOLUTION DES IMAGES ET DES FICHIERS APLATIS :

Résolution : 150 en pixels/pouce

5/ MODE COLORIMÉTRIQUE :

Mode CMJN (Cyan / Magenta / Jaune / Noir) - Pas de fichier en RVB

6/ POLICES :

Pas de police en dessous du corps 6

Vectorisation des polices pour les fichiers issus des logiciels illustrator et in-design (*Onglet Texte > vectoriser*)

Pour plus de détails sur la préparation de vos fichiers, nous vous invitons à télécharger notre guide technique sur notre site www.veoprint.com