

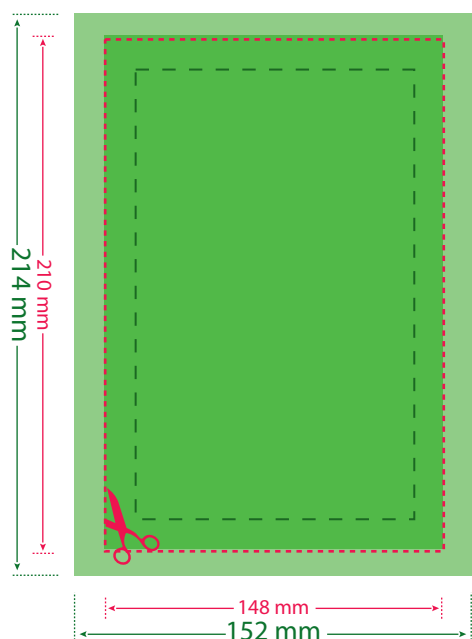


## FLYER A5 PORTRAIT OU PAYSAGE 148 x 210 mm

veoprint.

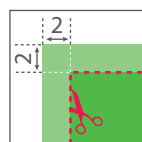
FORMAT DU **FICHER ATTENDU** (fond-perdu compris) : **152 x 214 mm**

FORMAT DU DOCUMENT IMPRIMÉ : 148 x 210 mm



LES DIMENSIONS DU RECTO  
ET DU VERSO SONT IDENTIQUES

- Format du document fini
- Format du fichier incluant les fonds perdus
- Distance de sécurité à 3 mm du bord du document fini



fond-perdu : 2 mm



distance de sécurité : 3 mm

- DOCUMENT RECTO SEUL :  
**1 SEUL FICHER** au format PDF ou JPEG
- DOCUMENT RECTO / VERSO :  
**1 SEUL FICHER de 2 pages** au format PDF  
ou **2 FICHIERS** au format PDF ou JPEG  
(1 fichier recto + 1 fichier verso)
- Vos fichiers doivent être préparés SANS AUCUN REPÈRE D'IMPRESSION** (pas de traits de coupe, pas de traits de plis, pas de repères de montage, pas de gammes de couleurs ...)

## PRESCRIPTIONS TECHNIQUES :

### 1/ FICHIERS ACCEPTÉS :

Fichiers enregistrés au format PDF ou JPEG en qualité optimale.

### 2/ FORMAT DES DOCUMENTS & FOND-PERDU :

Format du fichier attendu = format du document fini + 2 mm de fond perdu (poursuite du fond du fichier (couleur ou photo) au delà du format fini du document)

### 3/ DISTANCE DE SÉCURITÉ :

Aucun texte ou graphisme important à moins de 3 mm de la coupe

### 4/ RÉOLUTION DES IMAGES ET DES FICHIERS APLATIS :

Résolution : 300 en pixels/pouce

### 5/ MODE COLORIMÉTRIQUE :

Mode CMJN (Cyan / Magenta / Jaune / Noir) - Pas de fichier en RVB

### 6/ POLICES :

Pas de police en dessous du corps 6

Vectorisation des polices pour les fichiers issus des logiciels illustrator et in-design (*Onglet Texte > vectoriser*)

Pour plus de détails sur la préparation de vos fichiers, nous vous invitons à télécharger notre guide technique sur notre site [www.veoprint.com](http://www.veoprint.com)