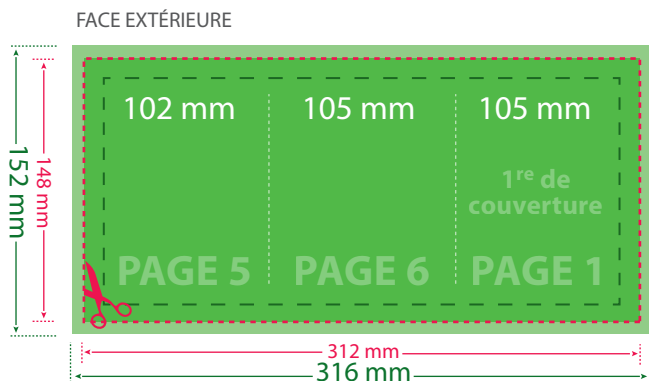




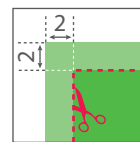
DÉPLIANT 3 VOILETS PORTRAIT PLI ROULÉ PLIÉ 105 x 148 / OUVERT 312 x 148

veoprint.

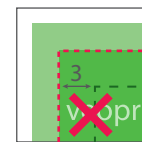
FORMAT OUVERT DU **FICHER ATTENDU** (fond-perdu compris) : **316 x 152 mm**
FORMAT DU DOCUMENT IMPRIMÉ : 312 x 148 mm



- Format du document fini
- Format du fichier ouvert incluant les fonds perdus
- Distance de sécurité à 3 mm du bord du document fini
- Lignes simulant les plis



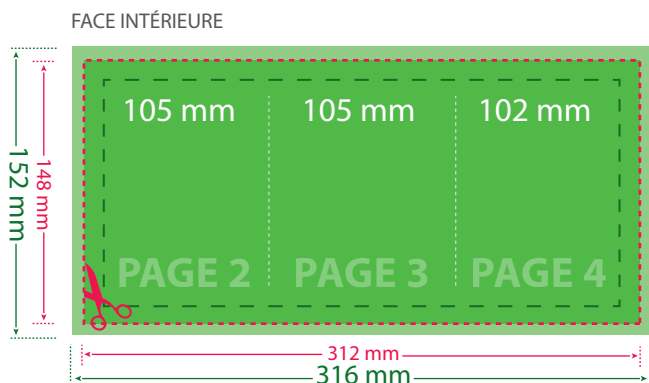
fond-perdu : 2 mm



distance de sécurité : 3 mm



Sens du pli



- **1 SEUL FICHER de 2 pages** au format PDF ou **2 FICHIERS** au format PDF ou JPEG (1 fichier extérieur + 1 fichier intérieur)

- Vos fichiers doivent être préparés **SANS AUCUN REPÈRE D'IMPRESSION** (pas de traits de coupe, pas de traits de plis, pas de repères de montage, pas de gammes de couleurs ...)

- **Remarque spécifique dépliant pli roulé :**
Attention à réduire de 3 mm la largeur du troisième volet pour permettre le pli.

PRESCRIPTIONS TECHNIQUES :

1/ FICHIERS ACCEPTÉS :

Fichiers enregistrés au format PDF ou JPEG en qualité optimale.

2/ FORMAT DES DOCUMENTS & FOND-PERDU :

Format du fichier attendu = format du document fini + 2 mm de fond perdu (poursuite du fond du fichier (couleur ou photo) au delà du format fini du document)

3/ DISTANCE DE SÉCURITÉ :

Aucun texte ou graphisme important à moins de 3 mm de la coupe

4/ RÉOLUTION DES IMAGES ET DES FICHIERS APLATIS :

Résolution : 300 en pixels/pouce

5/ MODE COLORIMÉTRIQUE :

Mode CMJN (Cyan / Magenta / Jaune / Noir) - Pas de fichier en RVB

6/ POLICES :

Pas de police en dessous du corps 6

Vectorisation des polices pour les fichiers issus des logiciels illustrator et in-design (Onglet Texte > vectoriser)

Pour plus de détails sur la préparation de vos fichiers, nous vous invitons à télécharger notre guide technique sur notre site www.veoprint.com